

Zákaznický účet

924736

Zákazník 3000413792

Klatovská nemocnice, a.s.
Plzeňská 929
339 38 Klatovy II
IČO 26360527 DIČ CZ699005333

Klatovská nemocnice, a.s.
Plzeňská 929
Klatovy II
339 01 Klatovy 1

Vážený zákazníku,

tato faktura za elektřinu číslo 408128 byla vystavena dne 07.01.2022. V odběrném místě č. 8110881212, VO - Velkoodběr, Pod Nemocnicí 683, Klatovy II, byla za období od 01.12.2021 do 31.12.2021 spotřebovaná elektřina v množství 22,177 MWh.

Nedoplatek ve výši 53.400,42 CZK prosíme uhradte do data splatnosti.

K úhradě celkem **53.400,42**
Datum splatnosti **28.01.2022**
Doporučené datum úhrady **25.01.2022**

Bankovní spojení **000000-0017532513/0300**
Variabilní symbol **9121408128**
Konstantní symbol **0308**
Specifický symbol **924736**

Částky jsou uvedeny včetně DPH	Částka CZK
Elektřina a regulované služby	53.400,42

Výsledkem fakturace je nedoplatek ve výši 53.400,42

Daňový doklad číslo 408128	DUZP 31.12.2021
Sazba DPH	Základ DPH CZK DPH CZK
	53.400,42 0,00



Obchodní zástupce

Pavel Krátký

e-mail: pavel.kratky@pre.cz

tel.: 267 053 335

FAKTURACE **267 053 764**
PORUCHOVÁ LINKA ČEZ **840 850 860**

VYÚČTOVÁNÍ SPOTŘEBY ELEKTŘINY

Odběrné místo č. 8110881212, EAN OPM 859182400800013069

VO - Velkoodběr, Pod Nemocnicí 683, Klatovy II

Energie Konstant**Zúčtované částky celkem - rozpis dodávky elektřiny a regulovaných služeb**

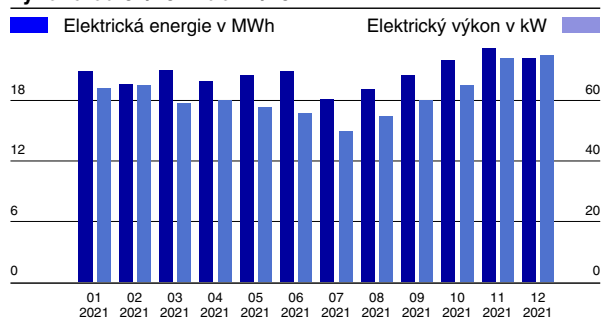
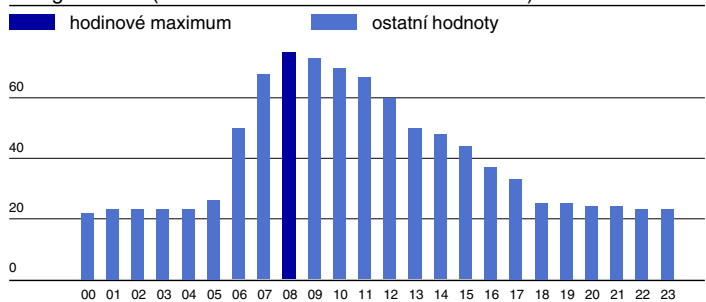
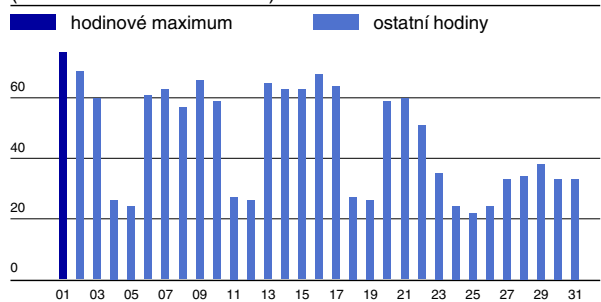
Položka	Počet jednotek	Jednotka	CZK/Jednotka	Celkem CZK
Silová elektřina VT	10,454	MWh	1.622,00	16.956,39
Silová elektřina NT	11,723	MWh	1.059,00	12.414,66
Daň z elektřiny	22,177	MWh	28,30	627,61
Obchod s elektřinou				29.998,66
Použití sítí	22,177	MWh	59,54	1.320,42
Nevyžádaná dodávka jalové energie	0,003	MVArh	440,00	1,32
Rezervovaná kapacita roční	0,080	MW	176.388,00	14.111,04
Distribuční služby ČEZ Distribuce, a. s.				15.432,78
Činnosti operátora trhu	1	měsíc	3,91	3,91
Podpora elekt. z podporovaných zdrojů energie	0,090	MW	65.510,69	5.895,96
Systémové služby	22,177	MWh	93,30	2.069,11
Regulované služby				23.401,76
Elektřina a regulované služby celkem bez DPH				53.400,42

Daňový přehled

Položka	Základ DPH CZK	Sazba DPH	DPH CZK	Celkem
Elektřina a regulované služby	53.400,42			53.400,42
Celkem	53.400,42		0,00	53.400,42

DÚF a sjednaná rezervovaná kapacita

Položka	Tech. jednotky	Hodnota	Sjednáno
			rok měsíc
Činná energie VN	kWh	22177	
Decentrální výroba	kWh		
Maximum VN	kW	78	80
Maximum VN čas		01.12.2021 08:15	
Tg Fi VN		0,191	
Zpětná dodávka	kVArh	3	
Bezplatně	kWh		
Lokální spotřeba	kWh		

Diagram elektrické energie a hodinového elektrického výkonu od 01/2021 do 12/2021**Průběh hodinového výkonu dne s maximálním zatížením 01.12.2021**
energie v kWh (hodinové maximum 75 kW v 08:00 hod)**Průběh hodinových denních maxim v 12/2021**
(hodinové maximum 75 kW)

Zpráva pro zákazníka: Výpočet platby podpory elektřiny z podporovaných zdrojů energie je prováděn dle zákona dvojím způsobem - součinem zákazníkem odebraného množství v MWh a jednotkové ceny, která se uvádí v CZK/MWh a součinem sjednaného rezervovaného příkonu za měsíc, délky období a stanovené ceny za rezervovaný příkon uvedené v CZK/MW/měsíc. Ve faktuře je použit levnější způsob výpočtu. Podíl zdrojů elektřiny na celkové směsi paliv dodavatele za rok 2020: uhlí 42,66 %, jádro 40,75 %, zemní plyn 9,61 %, OZE 6,75 %, druhotné zdroje 0,12 %, ostatní zdroje 0,11 %. Informace o dopadu výroby elektřiny na životní prostředí: www.chmu.cz, www.mpo.cz, www.env.cz.